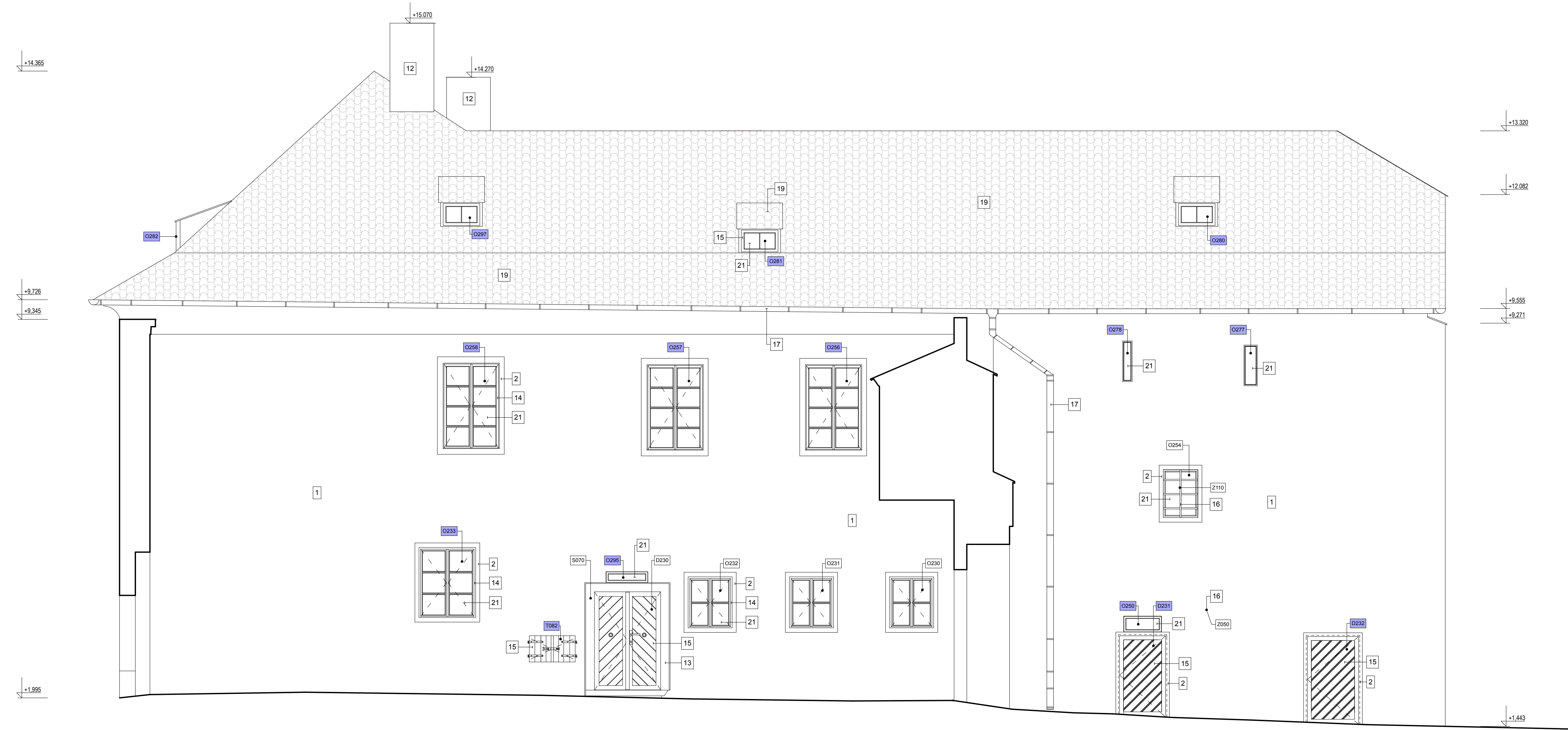




POHLED K2-1

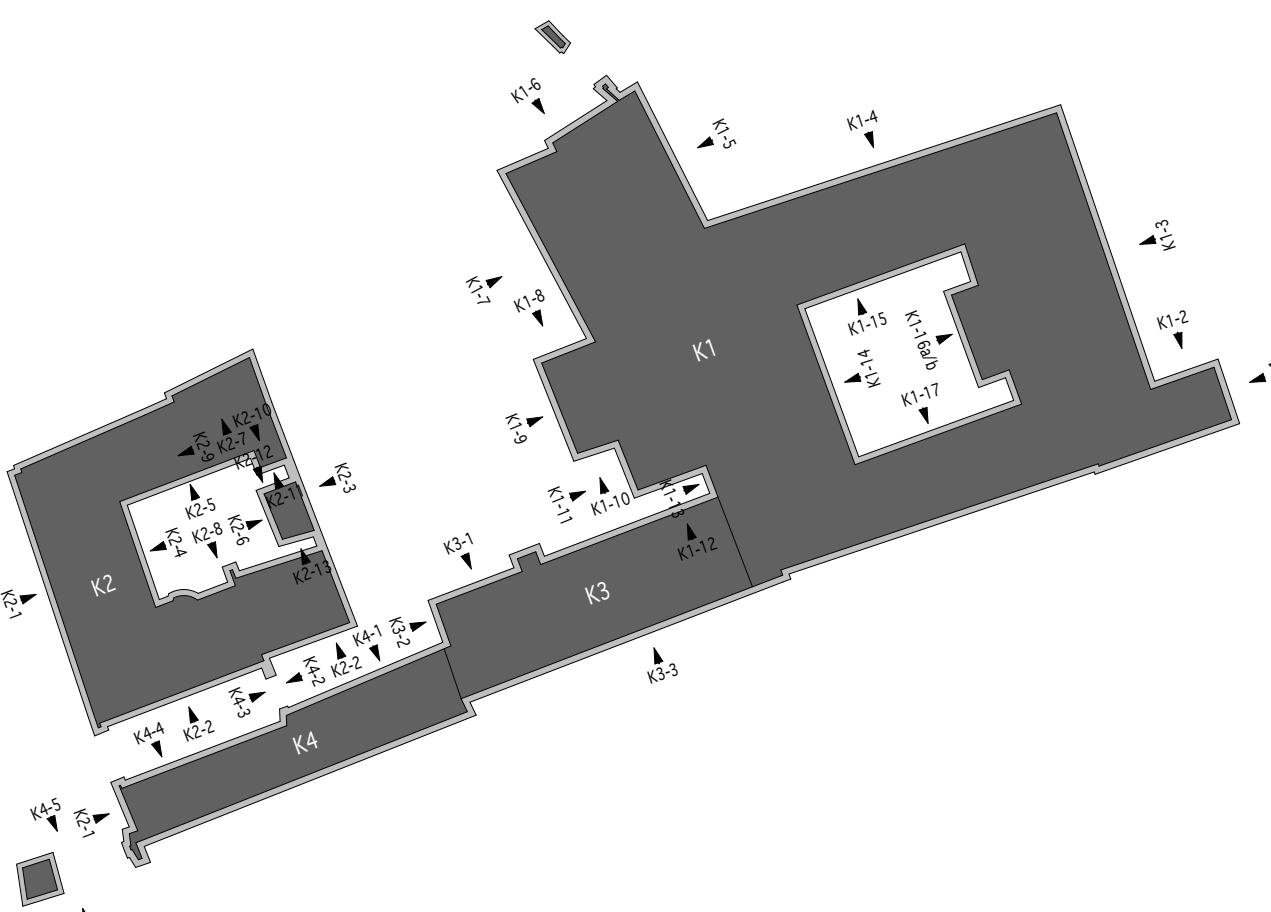


POHLED K2-2

LEGENDA MATERIÁLŮ A POVRCHŮ

- 1 VÁPNÝ STUK NA VÁPNÉ OMÍTCE POVRCHOVÉ UPRÁVENÍ
BAREVNÝ VÁPENNÝ NÁTER (POROKAL), ČISTĚNÍ S 3020-130R DLE VZORNIKU MCS
- 2 VÁPNÝ STUK NA VÁPNÉ OMÍTCE POVRCHOVÉ UPRÁVENÍ
BAREVNÝ VÁPENNÝ NÁTER (POROKAL), ČISTĚNÍ S 1010-130R DLE VZORNIKU MCS
- 3 VÁPNÝ STUK NA VÁPNÉ OMÍTCE POVRCHOVÉ UPRÁVENÍ
BAREVNÝ VÁPENNÝ NÁTER (POROKAL), ČISTĚNÍ S 1010-130R DLE VZORNIKU MCS
- 4 VÁPNÝ STUK NA VÁPNÉ OMÍTCE POVRCHOVÉ UPRÁVENÍ
BAREVNÝ VÁPENNÝ NÁTER (POROKAL), ČISTĚNÍ S 3020-130R DLE VZORNIKU MCS
- 5 STAVAJÍCÍ VÁPNÝ STUK NA VÁPNÉ OMÍTCE POVRCHOVÉ UPRÁVENÍ
VÁPENNÝ NÁTEREM, NEBUDE DÁLÉ PLOŠNĚ UPRAVOVÁNO
- 6 STAVAJÍCÍ VÁPNÝ STUK NA VÁPNÉ OMÍTCE POVRCHOVÉ UPRÁVENÍ
VÁPENNÝ NÁTEREM, NEBUDE DÁLÉ PLOŠNĚ UPRAVOVÁNO
- 7 VÁPNÝ STUK NA VÁPNÉ OMÍTCE POVRCHOVÉ UPRÁVENÍ
BAREVNÝ VÁPENNÝ NÁTER (POROKAL), ČISTĚNÍ S 4010-130R DLE VZORNIKU MCS
- 8 VÁPNÝ STUK NA VÁPNÉ OMÍTCE POVRCHOVÉ UPRÁVENÍ
VÁPENNÝ NÁTEREM (POROKAL), ČISTĚNÍ S 2010-130R DLE VZORNIKU MCS
- 9 VÁPNÝ STUK NA VÁPNÉ OMÍTCE POVRCHOVÉ UPRÁVENÍ
VÁPENNÝ NÁTEREM (POROKAL), ČISTĚNÍ S 3020-130R DLE VZORNIKU MCS
- 10 VÁPNÝ STUK NA VÁPNÉ OMÍTCE POVRCHOVÉ UPRÁVENÍ
VÁPENNÝ NÁTEREM (POROKAL), ČISTĚNÍ S 2010-110R DLE VZORNIKU MCS
- 11 KAMENÉ ŽIVOČI BEZ DALŠÍ POVRCHOVÉ UPRÁVY, OPATŘENO
DVĚMA VĚTVY ANI ORGANIZACE KONTROLNÍHO NÁSTŘU
- 12 VÁPNÝ STUK NA VÁPNÉ OMÍTCE POVRCHOVÉ UPRÁVENÍ
KAMENÝ PRVK BEZ POVRCHOVÉ UPRÁVY, KONZERVOVÁNO
DVĚMA NÁTERY ORGANIZACE KONTROLNÍHO NÁSTŘU
- 13 KAMENÝ PRVK BEZ POVRCHOVÉ UPRÁVY, KONZERVOVÁNO
DVĚMA NÁTERY ORGANIZACE KONTROLNÍHO NÁSTŘU
- 14 DŘEVNÝ OŘEŠNÝ RÁM, POVRCHOVÁ UPRÁVA
VĚTVY ANI (VĚ RU 01), BARVA BILÁ
- 15 DŘEVNÝ RÁM OKNA DVĚŘI, POVRCHOVÁ UPRÁVA
LAZKOVACÍ NÁTEREM (VĚ RU 02, RU 03)
- 16 KAMENÝ PRVK BEZ POVRCHOVÉ UPRÁVY, OPATŘENO
NÁTEREM (VĚ RU 01), BARVA ČERNÁ KOVANÁ
- 17 KAMENÝ PRVK BEZ POVRCHOVÉ UPRÁVY,
AL PLUCH
- 18 KAMENÝ PRVK BEZ POVRCHOVÉ UPRÁVY,
AL PLUCH
- 19 KERAMICKÁ STŘEŠNÍ KRYTINA, BOBOVKA, JEDELNÍČE
REKONSTRUOVÁNO
- 20 KAMENÝ PRVK BEZ POVRCHOVÉ UPRÁVY, VÁPENNÝ
NÁTEREM, ČISTĚNÍ S 1010-130R DLE VZORNIKU MCS
- 21 SLEPENÁ VÝPLN OKEN / DVĚŘÍ
(VĚ RU 15)

POZN.:
- KONEČNÁ BAREVNOST FASÁD BUDE STANOVENA NA ZÁKLADĚ VÝVZORKOVÁNÍ PŘÍMO NA STAVBĚ BĚHEM
PROVÁZENÍ, BUDE ODSOULASENA AUTORSKÝM DOZOREM A PŘÍSLUŠNÝMI PRACOVNÍKY PAMÁTKOVÉ PÉČE



REVIZI:	DATUM:	POPS:
02	09/13	UPRAVA PD VE STUPNI DPO
01	11/11	DOKLAD PD - REKONSTRUKCE
00	10/11	

POZN.: DOPLNĚNÉ UPRAVY ZMĚNA JE VÝST. NAZNAČENA POČÍSLY DPS Z 10/2011



AUTOR NÁVRHU:	VYPRACOVÁVÁ:	ZODPOVĚDNÝ PROJEKTANT:	GENERÁLNÍ PROJEKTANT - SPRÁVCE:
Ing. arch. Janek Hradský Ing. arch. Václav Adamovský Ing. arch. Jan Čepelák	Ing. arch. Janek Hradský Ing. arch. Václav Adamovský Ing. arch. Jan Čepelák	Ing. arch. Janek Hradský Ing. arch. Václav Adamovský Ing. arch. Jan Čepelák	Ing. arch. Janek Hradský Ing. arch. Václav Adamovský Ing. arch. Jan Čepelák
STAVBA:	Město Český Krumlov, Svornosti 1, 381 01, Český Krumlov, IČ: 00245836	DATUM:	10/2011
AKCE:	OPRAVA A REKONSTRUKCE AREÁLU KLÁSTERU ČESKÝ KRUMLOV - ČÁST AREÁLU BYVALÉHO KLÁSTERU ŘÁDU SV. KLÁRY PRVNÍ ETAPA - KONVENT	Č. PRÁV:	1: 50
ČÁST:	POHLEDY	Č. VÝKRESU:	20
VÝKRES:	POHLEDY K2-1 NÁVRH		